

## ISTRUZIONI DI USO E MANUTENZIONE



**Palomba & Figlio s.r.l.** C.da La Vaglia, 36 – 75100 MATERA  
Tel. +39 (0)835 387750, fax +39 (0)835 388163  
info@palombainfissi.com

Rev.02 plico set-09

Richiedi la versione completa del manuale istruzioni di "uso e manutenzione" **Palomba**.  
Digita [www.palombainfissi.com](http://www.palombainfissi.com), accedi alla sezione contatti e compila il modulo di inserimento dati. Nel campo messaggio digita "Desidero ricevere la copia in formato digitale del manuale istruzioni di uso e manutenzione".

## NOTE GENERALI

L'azienda PALOMBA & FIGLIO s.r.l. si complimenta con Lei e vivamente La ringrazia per la scelta degli *infissi in legno con protezione in alluminio PALOMBA* e per l'interesse e la preferenza verso i nostri prodotti.

Il presente libretto e qualsiasi altro documento consegnato insieme ai prodotti PALOMBA, sono di proprietà dell'azienda PALOMBA & FIGLIO s.r.l. che se ne riserva tutti i diritti e ricorda che non possono essere messi a disposizione di terzi senza la sua approvazione scritta. È quindi rigorosamente vietata qualsiasi riproduzione anche parziale del testo o delle illustrazioni.

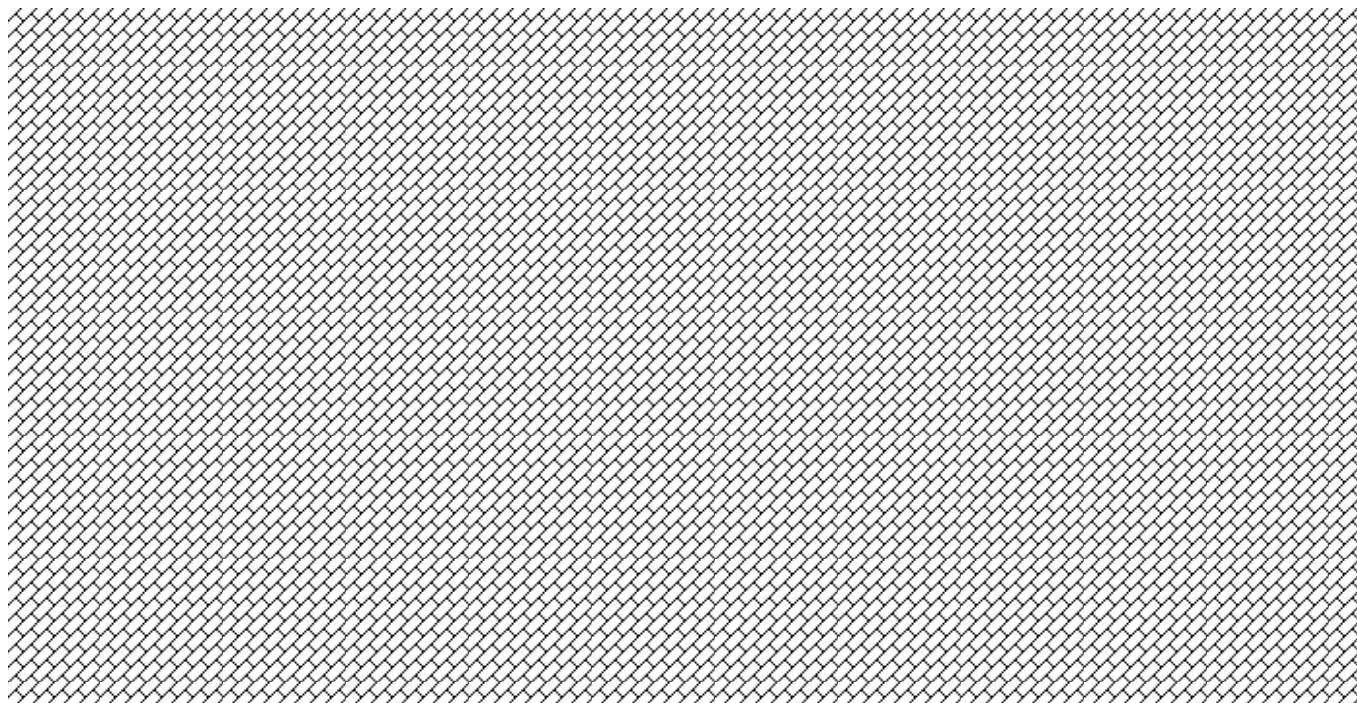
Questo libretto deve essere letto ed applicato rigorosamente sia dall'addetto al montaggio che dal cliente finale. Le prescrizioni descritte devono essere osservate scrupolosamente per il mantenimento della garanzia sollevando il produttore da ogni responsabilità civile e penale. L'inosservanza delle indicazioni riportate in questo manuale compromette irrevocabilmente la garanzia di 10 anni (relativa solo a finestre e portefinestre) con cui l'azienda PALOMBA accompagna i propri infissi.

Per ogni indicazione eventualmente omessa nel presente manuale, si rimanda alle norme attualmente in vigore.

Gli infissi PALOMBA vengono generalmente inviati con telai ed ante già montati oppure smontati e separatamente imballati a seconda delle dimensioni.

In funzione della richiesta, ordine o del luogo dove l'infisso sarà installato, le procedure descritte nella guida al montaggio mostrano come l'azienda produttrice consiglia di procedere al montaggio degli stessi infissi. Se osservate scrupolosamente, l'azienda PALOMBA garantisce di ottenere e mantenere efficienti le prestazioni degli infissi così come sono stati prodotti e testati dalla fabbrica.

La presente guida considera che gli infissi siano stati prodotti secondo le indicazioni dell'ordine sottoscritto dalle parti.



INDICE

<b>PREMESSA</b>	<b>pag 4</b>
<u>Capitolo 1</u> <b>CURA E MANUTENZIONE DEL CLIENTE FINALE</b>	<b>pag 5</b>
<u>Capitolo 2</u> <b>GARANZIA 10 ANNI</b>	<b>pag 7</b>
<u>Capitolo 3</u> <b>IL CONTROTELAIO</b>	<b>pag 8</b>
<u>Capitolo 4</u> <b>ISTRUZIONI E PRECAUZIONI D'USO</b>	<b>pag 9</b>
<u>Capitolo 5</u> <b>IL FENOMENO CONDENSA</b>	<b>pag 10</b>
<u>Capitolo 6</u> <b>ISTRUZIONI USO E MANUTENZIONE PER CHIUSURE OSCURANTI AVVOLGIBILI</b>	<b>pag 13</b>
<u>Capitolo 7</u> <b>ISTRUZIONI USO E MANUTENZIONE PER ZANZARIERE</b>	<b>pag 14</b>
<u>Capitolo 8</u> <b>ISTRUZIONI USO E MANUTENZIONE PER PERSIANE</b>	<b>pag 15</b>



Istruzioni di uso e manutenzione

Il presente libretto è di proprietà dell'azienda PALOMBA & FIGLIO s.r.l. Tutti i diritti sono riservati. È vietata qualsiasi riproduzione.

3/16

Rev.02 plico set-09

Richiedi la versione completa del manuale istruzioni di "uso e manutenzione" **Palomba**.

Digita [www.palombainfissi.com](http://www.palombainfissi.com), accedi alla sezione contatti e compila il modulo di inserimento dati. Nel campo messaggio digita "Desidero ricevere la copia in formato digitale del manuale istruzioni di uso e manutenzione".

## PREMESSA

Infondere bellezza nell'ambiente in cui si vive è la grande passione che muove l'azienda Palomba nella produzione dei suoi infissi in legno con la protezione esterna in alluminio.

L'azienda, nata nel 1948 come falegnameria artigianale, attraverso diversi processi di cambiamento, ha saputo rinnovarsi sia nella produzione che nell'assetto organizzativo e commerciale, riuscendo a coniugare con successo l'abilità artigianale con le moderne tecnologie produttive, nel pieno rispetto delle tradizioni e dell'ambiente.

I valori di creatività e di perfezione che guidano l'azienda Palomba si traducono in prodotti di alta qualità, realizzati con grande attenzione sia per i dettagli che per l'insieme delle fasi di lavorazione, per garantire la massima affidabilità nelle prestazioni.

Questa filosofia aziendale è condivisa da tutti i nostri dipendenti, impegnati costantemente in un percorso di crescita altamente professionalizzante, attraverso la frequenza a corsi di formazione specifici, legati sia ai processi produttivi che alle caratteristiche di tutti i materiali che compongono il nostro prodotto finale.

Il design unico ed elegante permette agli infissi Palomba di integrarsi perfettamente nell'ambiente domestico: le 30 diverse colorazioni accuratamente ed appositamente selezionate, si coordinano con le tonalità dei legni più utilizzati nell'arredamento.

Inoltre, la flessibilità produttiva consente di effettuare lavorazioni su misura e colorazioni a richiesta, per la piena soddisfazione delle esigenze della clientela.

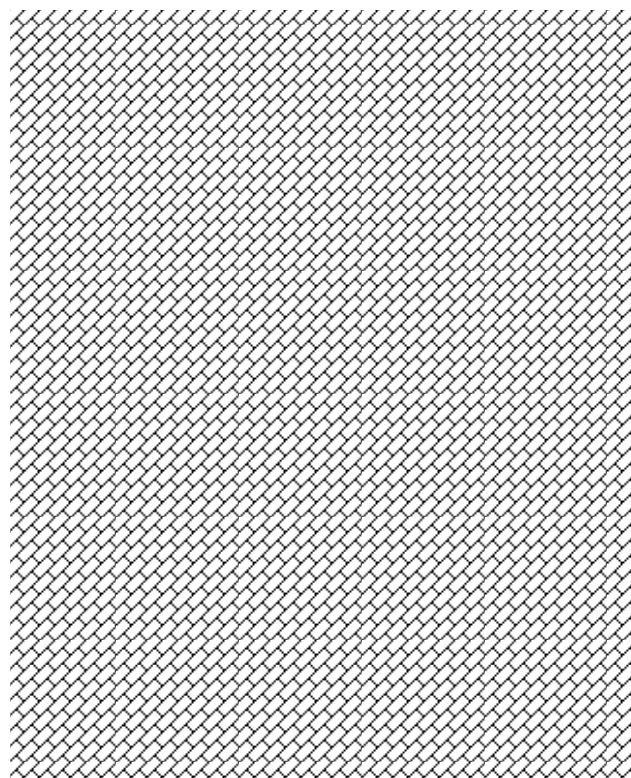
Per questo gli infissi in legno Palomba con la protezione esterna in alluminio possono a ragione definirsi "elementi di arredo", in grado di aumentare il comfort abitativo, la bellezza e la qualità dell'ambiente in cui vengono inseriti.

L'azienda Palomba può contare su una superficie produttiva di 3.000 mq.; il moderno impianto per la produzione, composto da macchinari all'avanguardia per lavorazioni semi-industriali, e la collaborazione di 20 falegnami altamente specializzati, consentono di effettuare tutte le fasi di realizzazione degli infissi con cura certosina, a garanzia del risultato finale di altissima qualità.

All'interno del processo produttivo vi sono diverse fasi di lavorazione assolutamente artigianali:

- la selezione dei legni per venature omogenee;
- l'accurata carteggiatura e verniciatura dei legni, che danno agli infissi Palomba una sensazione tattile piacevolmente vellutata;
- il pre-montaggio degli infissi per il controllo finale della qualità.

Selezione dei legni migliori, accuratezza dei tagli, efficacia delle tantissime proposte, professionalità e disponibilità rappresentano i punti di forza degli infissi in legno/alluminio prodotti dall'azienda Palomba.



Istruzioni di uso e manutenzione

Il presente libretto è di proprietà dell'azienda PALOMBA & FIGLIO s.r.l. Tutti i diritti sono riservati. È vietata qualsiasi riproduzione.

4/16

Rev.02 plico set-09

**Richiedi la versione completa del manuale istruzioni di "uso e manutenzione" Palomba.**

Digita [www.palombainfissi.com](http://www.palombainfissi.com), accedi alla sezione contatti e compila il modulo di inserimento dati. Nel campo messaggio digita "Desidero ricevere la copia in formato digitale del manuale istruzioni di uso e manutenzione".